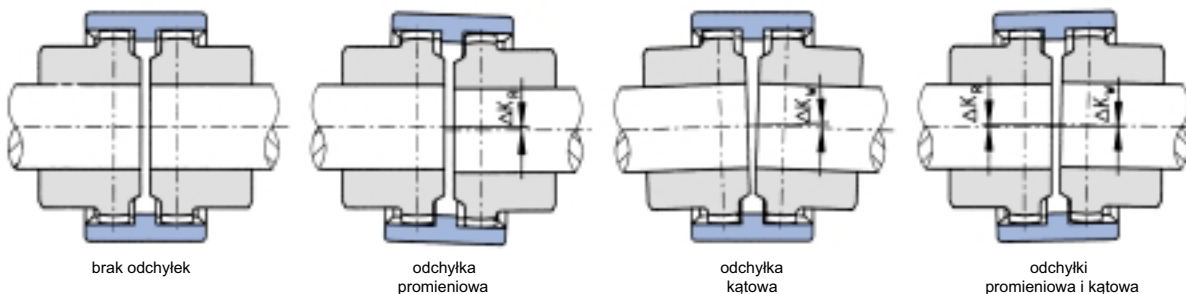


Odchyłki · wkrety ustalające

Sprzęgła BoWex są sprzęgłami dwukardanowymi i poza przenoszeniem sił wyrównują występujące błędy ustawienia wałów, tj. błędy przemieszczeń osiowych, promieniowych i kątowych, co zapobiega uszkodzeniu maszyny napędzającej lub napędzanej.

typy odchyłek



typ i rozmiar	całkowita długość montażowa zamontowanego sprzęgła (standard) ²⁾ (mm)	Czy przyłączonej maszynie można zdemontować poprzecznie bez przesuwania osiowo?	odstęp wałów E ¹⁾ (mm)	max przesunięcie osiowe (mm)	max dopuszczalne przemieszczenie	
					promieniowe (mm)	lub kątowe (°)
junior 14	48	nie	2	±1	± 0,1	
junior 19	52					
junior 24	54					
junior M-14; M-14	50	nie			± 0,3	
junior M-19; M-19	54					
junior M-19; M-24; M-24 Spec. I-24	56					
24 AS; 24 SSR	76	tak				
24 SG						
M-28; Spec. I-28		nie				
28 AS; 28 SG; 28 SSR		tak				
M-32; Spec. I-32	84	nie	4		± 0,4	
32 AS; 32 SG; 32 SSR		tak				
M-38		nie				
M-42		nie		± 1		± 1° piasta
45 AS; 45 SG; 45 SSR	88	tak				
Spec. I-45		nie				
M-48	104					
M-65, Spec. I-65		nie				
65 AS; 65 SG; 65 SSR	114				± 0,6	
80 AS; 80 SSR		tak				
I-80; Spec. I-80; 80 SG	186	nie	6		± 0,7	
100 AS; 100 SSR		tak				
I-100; Spec. I-100; 100 SG	228	nie	8		± 0,8	
125 AS; 125 SSR		tak				
I-125; Spec. I-125; 125 SG	290	nie	10		± 1,1	

Wszystkie piasty należy zamontować w taki sposób, aby ich czola leżały równo z czołem wału. Gdy trudno uzyskać wymiar E, jako środek pomocniczy może służyć całkowita długość montażowa. Łączone końce wałów należy założyć bezpośrednio przed i za sprzęgłem.

1) podany dla poszczególnych sprzęgieł wymiar E winien być bezwzględnie zachowany, szczególnie przy przemieszczeniach promieniowych lub kątowych.

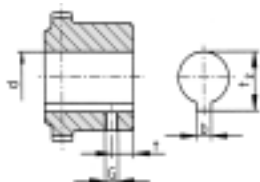
2) gdy piasty sprzęgła zostały na zewnątrz skrócone, długość montażowa sprzęgła ulega skróceniu o odpowiedni wymiar.

3) dopuszczalne wartości przemieszczeń zależą od obrotów i mocy. Na życzenie wykres przemieszczeń.

Przed uruchomieniem należy sprawdzić, czy tuleja sprzęgła BoWex daje się lekko przesunąć osiowo.

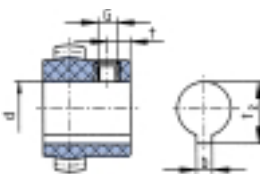
Nabywca winien zabezpieczyć obracające się części przed niezamierzonym dotknięciem (Bezpieczeństwo Maszyn DIN EN 292 cz.2).

wkręt ustalający



Położenie gwintu dla wkręta ustalającego dla sprzęgła BoWex M14 do M24 naprzeciwko rowka

BoWex M-28 do I-125: po stronie rowka



Położenie gwintu dla wkręta ustalającego dla sprzęgła BoWex junior i junior M

Wymiary gwintu dla wkręta ustalającego piasty BoWex® z otworem cylindrycznym

rozmiar wymiary	14 19 24	28 32 38	42 45 48	65	80	100	125
gwint	M5	M8	M10	M10	M12	M16	
wymiar t	6	10	15 ¹⁾ 20	20	30	40	

1) długość piasty 55 mm t = 15 mm, 70 mm t = 20 mm

rozmiar	14	19	24
gwint	M5	M5	M5
piasta 1b wymiar t	6	6	6
tulejopiasta 2b wymiar t	8	10	10